

Åsas spalt augusti

I krisen ställde Norbergarna upp för varandra.

Det är lördag kväll och branden härjar i vår kommun. Jag tvingar mig själv att sänka axlarna några millimeter en stund. Det är svårt.

De senaste dygnen har vi levt med hotet om den värsta katastrofen i Norbergs moderna historia: en okontrollerad storbrand i fyra kommuner i Västmanland som hotar att sprida sig till centrala Norberg. En person har omkommit och en är allvarligt skadad. Vårt samhälle är under akut hot.

Jag är ordförande i Krisledningsnämnden, den nämnd som sammankallats för första gången någonsin.

Vi har två gånger den senaste veckan ombetts förbereda en evakuering av hela kommunen.

För någon timme sedan flög jag över det brandhärjade området i helikopter. Det var fruktansvärt. Tårarna började rinna när det stod klart hur enormt stora områden som är drabbade och hur ödelagd skogen är i vissa delar. Den skog som är människors utflyktsmål, energipåfyllningsplats och livsverk.

Hur de familjer känner som nu får veta att deras hem är skadat eller inte längre finns kan jag bara föreställa mig. Den person som förolyckades får vi aldrig tillbaka. Sorg.

Mitt i allt elände finns det en hel del att glädjas åt. Norbergarna har visat ett enormt engagemang för sin bygd, för varandra och för de djur som vistas här.

Jag vill på kommunens vägnar framföra ett varmt och hjärttinnerligt tack till alla er som – frivilligt eller arvoderat - har slitit dag och natt med att hålla elden stängd, köra ut vatten och mat till brandområdet, ställt upp med husrum och stallplatser, arbetat med krisledning, evakueringsplaner och information till räddningspersonal, kommuninvånare och andra. Tack till alla företag som på olika sätt har hjälpt till med kunskap, materiel och personal. Tack till myndigheter och organisationer som har släppt allt annat och erbjudit den hjälp vi har efterfrågat. Tack alla som på olika sätt bidragit till att den värsta krisen i Norbergs moderna historia hanterades så pass bra som det ändå gjordes.

Branden är långt ifrån över. Många människor och företag har drabbats hårt. Enormt mycket arbete återstår och vi kommer behöva mycket hjälp. Men just nu sänker jag axlarna, andas djupt och är så innerligt tacksam över att vi inte behövde verkställa den förberedda evakueringen av hela Norbergs kommun.

Tack.



Åsa Eriksson (S)
Kommunalråd i Norberg

Bergslagens Medeltidsmuseum med Nya Lapphyttan

Guidade visningar för förhandsbokade grupper, kan under hela året erbjudas för samtliga besöksmål.

Utomhusmuseet Nya Lapphyttan är öppet dagligen till och med 14 september kl. 10 – 15.

Besökscentrum är öppet torsdag till söndag 21 augusti till och med 14 september kl. 10-16.

Samtliga övriga besöksmål har stängt för säsongen.

Olle Thim

Välkommen till samtal om Olle Thim och hans konst
17 september kl. 17.00 i
Besökscentrum, Nya
Lapphyttan.
Kaffe serveras.

Efterlysning!

Vi söker någon/några frivilliga till vårt uppskattade måndagscafé i Resedans matsal. Har du/ni lite tid över att hjälpa oss med kaffekokning och servering m.m. på vårt både roliga och stimulerande träffar med gofika och underhållning så snälla ring för information.

Inga- Stina, 070-532 87 32
Siw, 0223-291 32

Kontakt

Ansvarig utgivare:
Staffan Mood, 0223-291 23
staffan.mood@norberg.se

Tf. redaktör:
Eva-Lena Silva, 0223-291 31
eva-lena.silva@norberg.se



Behöver du stöd i samband med branden?

Information

Under krisinformation.se kan du hitta information om bland annat: Sammanställning av de vanligaste frågorna som ställs om branden, evakuering och återvändande, ekonomi och försäkring samt information till dig som har barn som har varit med om branden. Några exempel på material du kan ta del av är bland annat: *Hur kan jag förbereda mig mentalt? Att återvända efter en evakuering – bra att tänka på inför att komma hem Att tänka på när barn och ungdomar varit med om branden*

Ring 113 13 för information om var du kan vända dig.

Länsstyrelsens Facebooksida:

www.facebook.com/LansstyrelsenVastmanland

Krisstöd

Landstingets Självhjälpscentrum
Självhjälpscentrum Västmanland finns som en kompletterande resurs för enskilda när det akuta skedet av skogsbranden är över. Självhjälpscentrum erbjuder möjligheten för personer som drabbats av branden att träffa andra i en mindre grupp. Att samtala och utbyta erfarenheter kan göra det lättare att lägga händelsen bakom sig och gå vidare. Det kan vara ett stöd som känns bra efter eventuella individuella stödsamtal. Alla som anmäler sig träffar en socionom för ett första samtal före gruppstart.

E-post: sjalvhelp@ltv.se
Telefon: 021- 32 89 25 (Sala) eller 073- 354 01 35 (Fagersta, Norberg)
www.1177.se/vastmanland/sjalvhelp

Du kan också vända dig till din vårdcentral för olika former av samtalsstöd.

Krisinformationscenter och POSOM i Norberg

Öppet måndagar kl. 13.00-17.00 till och med 8 september.
Telefon: 0223-290 31

Svenska kyrkan

Erbjuder **samtalsstöd**
www.svenskakyrkan.se/vasterasstift

Jourhavande präst

Telefon: 112

Röda korsets telefonjour

Telefon: 0771-900 800
(kl. 14.00-22.00)

Sjukvårdsupplysningen

Telefon: 1177

Nationella hjälplinjen

Telefon: 020-22 00 60

Jourhavande medmänniska

Telefon: 08- 702 16 80
(kl. 21.00-06.00)

BRIS

Vuxentelefon för frågor/oro som rör barn:
Telefon: 077-150 50 50
(måndag och torsdag kl. 13.00-16.00, tisdag, onsdag och fredag kl. 9.00-12.00)

Rädda Barnens föräldratelefon

Telefon: 020-786 786
(måndag-fredag kl. 18.00-21.00, lördag kl. 13.00-16.00)

LRF-medlemmar kan vända sig till LRF Mälardalens omsorgsgrupper

Gåvor

Har du behov av att ta del av gåvomagret där det finns t. ex hygienartiklar, kläder, mat, leksaker och övrigt? Hör av dig på 070-247 52 04 (Lagret kan ordna transport för de saker du behöver från lagret)

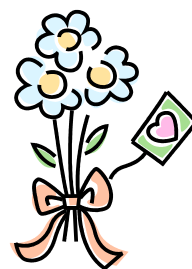


Tack!

Sveriges största skogsbrand är nu under kontroll.

Många timmar av hårt arbete återstår, men utan ert arbete och engagemang hade vi inte varit där vi är idag.

Ett stort tack till enskilda, föreningar och företag som engagerat sig.



Evenemang augusti-september

Augusti

30/8

Sommarkvällsmusik i
Karbennings kyrka

23/8 - 7/9

Utställning Mikael Stålhandske
”Mellan gårdarna”, Galleri
Abrahamsgården

September

5/9

Teater ”Ställ dig i kön”, Teaterbio-
grafen

13/9 - 28/9

Utställning Monika Danielsson,
Berit Rytter Hasle samt Torbjörn
Malm, Galleri Abrahamsgården

17/9

Samtal om Olle Thim och hans
konst, Besökscentrum, Nya Lapp-
hyttan

(Uppdaterade och inrapporterade
evenemang hittar du på norberg.se)

